

roztroušený magazín

z Domova sv. Josefa a světa roztoušené sklerózy



Nové chytré byty ulehčí nemocným i pečujícím osobám

V Domově sv. Josefa evidujeme přes 150 žádostí na dlouhodobý pobyt. Ročně se přitom uvolní maximálně dvě lůžka. Hledáme proto nové způsoby, jak nemocným pomoci. Zeptali jsme se ředitele Oblastní charity Miroslava Wajsara na plány do budoucna.

Díváme se na místo, kde ještě před pár týdny stál zchátralý bývalý klášterní velkostatek. Teď je tu rušno. Od rána potkáváme dělníky i těžkou techniku. Co tady budujete?

Budujeme zde nové zázemí pro odlehčovací službu. V tom současném, Domě sv. Kláry jsou pokoje tří až čtyřlůžkové. Pacienti na elektrickém vozíku se do nich ale vejdou jen velmi obtížně. Díky propojení s novým zázemím v Domě sv. Františka, budou všechny pokoje odlehčovací služby maximálně dvoulůžkové. Navíc získáme prostory pro vodoléčbu, rehabilitaci i odbornou poradnu. Některé z bytů budou tzv. chytré s nácvikem

soběstačnosti pro domácí prostředí. Půjde zde o využití moderních technologií, které dnes umí kompenzovat ztrátu hybnosti. Každý z celkem tří bytů bude trochu jinak vybavený, abychom dokázali simulovat podmínky v různých domácnostech.

Komu chytré byty pomůžou?

Po letech poskytování péče lidem s roztoušenou sklerózou si uvědomujeme, že prostřednictvím pobytové služby nedokážeme pomoci všem. Nové prostory budou proto zaměřené na předávání zkušeností, které jsme získali. Podpoříme nemocné i pečující osoby, aby měli lehčí život v domácím prostředí.

V chytrých bytech bychom rádi inspirovali, že i s roztoušenou sklerózou jde žít plnohodnotný život. Tak se to podařilo například panu Josefovi, který díky ústní myši ovládá počítač a je zaměstnaný. A to přesto, že už nehýbe rukama. Rádi bychom takovou možnost umožnili dalším lidem.

Domov sv. Josefa poskytuje ročně služby více než sedmi stům pacientů. Pomoc ale potřebují tisíce. Jaké další aktivity pro ně děláte?

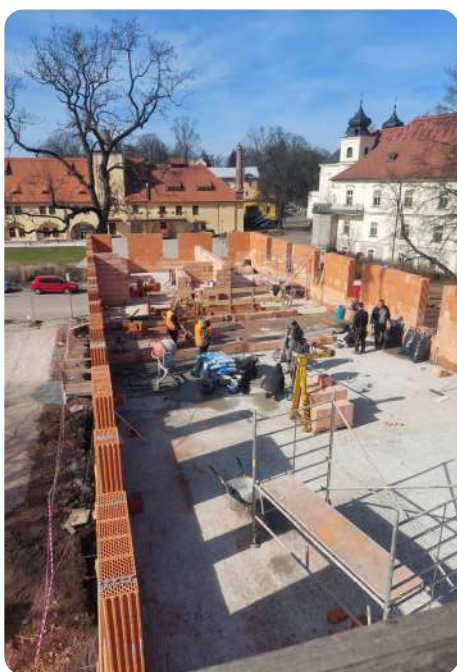
V Domově poskytujeme čtyři druhy pobytů, poradenství i půjčovnu pomůcek. Terapeutický program na míru doplňujeme různými volnočasovými



Víte, že...?

Od roku 2009 se každého 30. května slaví Světový den roztroušené sklerózy.

Hlavním cílem je rozšířit povědomí o této nemoci a pomoci ereskářům zpátky do běžného života.



V Domově sv. Josefa evidujeme přes 150 žádostí na dlouhodobý pobyt. Ročně se přitom uvolní maximálně dvě lůžka. Hledáme proto nové způsoby, jak nemocným pomoci. Zeptali jsme se ředitele Oblastní charity Miroslava Wajsara na plány do budoucna.

Díváme se na místo, kde ještě před pár týdny stál zchátralý bývalý klášterní velkostatek. Teď je tu rušno. Od rána potkáváme dělníky i těžkou techniku. Co tady budujete?

Budujeme zde nové zázemí pro odlehčovací službu. V tom

současném, Domě sv. Kláry jsou pokoje tří až čtyřlůžkové. Pacienti na elektrickém vozíku se do nich ale vejdou jen velmi obtížně. Díky propojení s novým zázemím v Domě sv. Františka, budou všechny pokoje odlehčovací služby maximálně dvoulůžkové. Navíc získáme prostory pro vodoléčbu, rehabilitaci i odbornou poradnu. Některé z bytů budou tzv. chytré s nácvikem soběstačnosti pro domácí prostředí. Půjde zde o využití moderních technologií, které dnes umí kompenzovat ztrátu hybnosti. Každý z celkem tří bytů

bude trochu jinak vybavený, abychom dokázali simulovat podmínky v různých domácnostech.

Komu chytré byty pomůžou?

Po letech poskytování péče lidem s roztroušenou sklerózou si uvědomujeme, že prostřednictvím pobytové služby nedokážeme pomoci všem. Nové prostory budou proto zaměřené na předávání zkušeností, které jsme získali. Podpoříme nemocné i pečující osoby, aby měli lehčí život v domácím prostředí.

V chytrých bytech bychom rádi inspirovali, že i s roztroušenou sklerózou jde žít plnohodnotný život. Tak se to podařilo například panu Josefovi, který díky ústní myši ovládá počítač a je zaměstnaný. A to přesto, že už nehýbe rukama. Rádi bychom takovou možnost umožnili dalším lidem.

Domov sv. Josefa poskytuje ročně služby více než sedmi stům pacientů. Pomoc ale potřebují tisíce. Jaké další aktivity pro ně děláte?

V Domově poskytujeme čtyři druhy pobytů, poradenství i půjčovnu pomůcek. Terapeutický program na míru doplňujeme různými volnočasovými a relaxačními aktivitami. K nemocnému se snažíme



Nové rehabilitační přístroje rozproudí lymfu a procvičí svaly

Do našich terapeutických programů jsme začlenili nové a inovativní rehabilitační přístroje, které pomáhají zlepšovat stav našich klientů s roztroušenou sklerózou a dávají jim naději na zlepšení zdraví. Pojďme si novinky představit.

V Domově sv. Josefa se specializujeme na poskytování komplexní péče pro nemocné roztroušenou sklerózou. Díky novinkám dokážeme zvýšit nemocným ereskářům šanci na úspěšnou rehabilitaci a hlavně i s nemocí žít lehčí život.

„Jsem moc ráda, že můžeme ereskářům nabídnout ty nejmodernější a nejefektivnější terapeutické metody, které jsou k dispozici.“

Dana Cibulková,
fyzioterapeutka

Pasivní pohybová terapie je jedním z nejnovějších a nejvíce efektivních způsobů rehabilitace. S nadsázkou by se dalo říci, že kolenní motodlaha je jako „fitness stroj pro klouby“.

Motodlaha je zařízení, které opakovaně pohybuje kloubem pacienta v rámci předdefinovaného rozsahu pohybu. Každodenní cvičení s motodlahou zvyšuje zpočátku omezený rozsah pohybu daného kloubu. Pro lidi s roztroušenou sklerózou představuje pasivní pohybová terapie bezpečné procvičení svalů.

Když jemné masáže rozproudí lymfu

Lymfatická masáž, neboli lymfodrenáž, je další rehabilitační přístroj, který jsme začlenili do naší terapie. Tento přístroj se užívá při léčbě otoků jakéhokoliv původu.

Lymfodrenáž působí na lymfatický systém, který je tvořen mízními cévami a uzlinami. Přístrojová lymfodrenáž stlačuje končetinu a vyvolává tlakové vlny, které se snaží obnovit jak lymfatický, tak žilní systém. Speciální objímky s překrývajícími se komorami poskytují jemnou masáž, která podporuje přirozenou cirkulaci lymfy.

Relax pro svaly a úleva od bolesti

Posledním z trojice nových rehabilitačních přístrojů je Super Inductive System. Používáme ho



při každodenní rehabilitaci pacientů s roztroušenou sklerózou. Takle terapie poskytuje okamžitou úlevu od bolesti, a to u všech stavů, jak chronických, tak i akutních. Navíc zajistí i tolik potřebnou relaxaci a stimulaci svalů. Princip spočívá v intenzivním elektromagnetickém poli, které má pozitivní léčebné účinky na lidskou tkáň.

Všechny tyto přístroje jsme získali darem či do zápůjčky od našeho dlouholetého partnera BTL Zdravotnická technika, a. s. Moc děkujeme.

Roztroušenky z Domova sv. Josefa

Kavárna Damián až do října funguje s letní otvíračkou. Navštívit nás můžete od úterý do neděle od 9:30 do 17:00 a kromě zákusků či dobré kávy si můžete dát domácí limonády nebo třeba matcha latté.

S dobrou kávou můžete navštívit i naše jedinečné **Cyklomuzeum**. Vydejte se s námi na kole do historie! Těšit se na vás budeme každý den kromě pondělí od 9:30 do 17:00

Společně s rádiem Proglas jsme vytvořili desetidílný **cyklus rozhovorů** Roztroušená inspirace. Klienty a zaměstnance Domova sv. Josefa vyzpovídal redaktor Martin Weisbauer. Čekají vás zajímavé rozhovory a příběhy klientů. Každý nový díl bude mít premiéru vždy poslední pondělí v měsíci na Rádiu Proglas. Odkaz vždy sdílíme na webu a našich sociálních sítích.

Máme **nové webové stránky**, které jsou nyní více přívětivé pro ereskáře. Velké ikony, které jsou dobře vidět a jednoduše se na ně kliká nebo třeba interaktivní odborná poradna. Vyzkoušet je můžete na domovsvatehojosefa.cz

Děkujeme Hradecké filharmonii, která pro nás uspořádala **benefiční koncert**. Díky dobrovolným příspěvkům jsme na péči o naše ereskáře získali krásných 40 tisíc korun!

Zveme vás

Srdečně Vás zveme na již tradiční akce Domova svatého Josefa, které budou i letos bourat hranice mezi zdravými a nemocnými.

Svatoanenské slavnosti

sobota 29. července 2023

Zveme vás na oblíbené benefiční Svatoanenské slavnosti bez bariér. Čeká vás tradiční řemeslný jarmark, skvělé pochoutky a vystupující na několika pódii. **Na slavnostech vystoupí česká bluegrassová skupina Robert Křesťan & Druhá tráva** a další interpreti na několika scénách. Bude připravena prezentace řemesel, která si budete moci i sami vyzkoušet a tím podpořit regionální výrobce. Chybět nebudou ani dobroty k ochutnání.



Bylinkobraní

neděle 24. září 2023

Komorní akce s bylinkovými tématy, workshopy a jarmarkem zaměřeným nejen na bylinky, ale i kuchyň a přírodní kosmetiku. Těšit se můžete i na tematické přednášky od Bc. Petra Kuráně a Adély Hrubé.



Spustili jsme sbírku Chytré byty pro blbou nemoc

Aby chytré byty pro ereskáře ožily, chybí nám přes 3 miliony na vybavení. Je to velká částka. Věříme ale, že i díky vám ji dáme dohromady.

Zapojte se i vy.
Pomozte nám pomáhat.
Má to smysl.

**Podpořte
Domov sv. Josefa**

a pomozte lidem
s roztroušenou sklerózou
bydlet chytrě

domovsvatehojosefa.cz

**Přispějte darem
na účet**

9999666/0300

V. S. 7427



**Pošlete dárcovskou
SMS na číslo**

87 777

ve tvaru
DMS TRV DOMOVJOSEF 190
pro trvalou pomoc,
nebo **DMS DOMOVJOSEF 190**
pro jednorázovou pomoc.

Cena DMS je 190 Kč, my obdržíme 189 Kč.
Při trvalé pomoci se DMS sama odešle
měsíc co měsíc. Více na darcovskasms.cz.



**Oblastní charita
Červený Kostelec**

Děkujeme za Váš zájem o Domov sv. Josefa a podporu lidí s roztroušenou sklerózou.
Dárcovská linka +420 739 553 280, pomahame@dsj-zirec.cz, Domov sv. Josefa - středisko Oblastní charity Červený Kostelec,
Žiřeč 1, 544 04 Dvůr Králové n. L., IČ 48623814, statutární zástupce: Mgr. Dominik Melichar.
Pokud preferujete elektronickou formu místo tištěné nebo si přejete zasílat naše materiály méně často či se úplně odhlásit,
ozvěte se na výše uvedené kontaktní údaje. Vaše údaje zpracováváme v souladu s nařízením EU č. 2016/679 o ochraně
fyzických osob (GDPR). Bližší informace na našem webu.